



# IFBOX-800B 多通道宽带信号记录回放仪



[www.sinolink-technologies.com](http://www.sinolink-technologies.com)

# 無線寬帶

Broadband & Innovation

# 創新無限



中星联华科技是一家专业从事微波毫米波产品研发的高科技民营企业,工作地点位于北京经济技术开发区核心区。管理团队来自世界500强企业,执行尊重人性、鼓励终生学习的扁平化企业文化。研发团队由多名业内资深研究员、高级工程师组成,依托自有专利技术,借助与欧美主流微波毫米波研究机构的良好合作,开发出一系列国内领先国际一流的专用系统。

中星联华科技坚持以客户为中心,以奋斗者为本,基于客户需求持续创新,赢得了客户的尊重和依赖。如今,我们已向卫星通信、雷达、导航、复杂电磁环境、光通信及遥控遥测等领域提供了成熟的应用方案及系统产品。我们自主研发并稳定交付的宽带微波上/下变频器、射频微波接收机、超宽带调制解调器和射频宽带采存放系统等在业内均有良好的口碑。

中星联华科技高度重视员工的持续成长及技术传承,以客户需求和前沿技术驱动的创新,使公司始终保持技术活力。我们坚持聚焦战略,以每年不低于销售额10%的资金,对微波射频领域持续进行研发投入,专利等知识产权逐年递增。

我们深信,因为专注所以专业。我们希望在自已专长的领域持续投入深耕细作,保持在选定专业方向的技术领先。以优质、高效和信守承诺的服务保质保量按期满足客户要求。

# IFBOX-800B

## 多通道宽带信号 记录回放仪

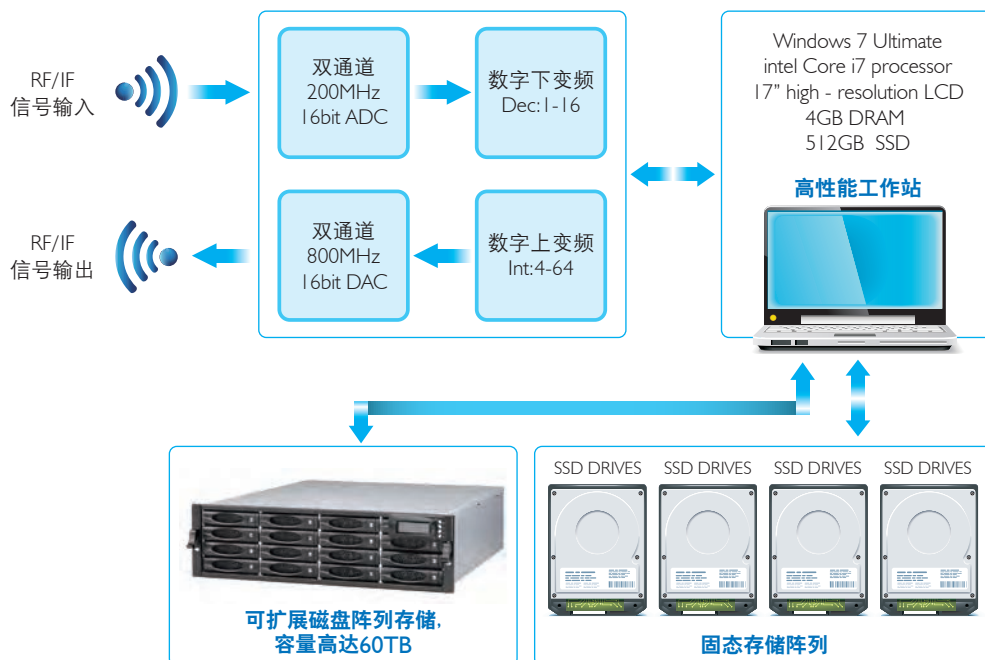


SinoLink Technologies的IFBOX-800B型多通道宽带信号记录回放仪,支持双通道采集,采样率高达200MHz,数据记录速度高达800MB/s。超宽带信号记录回放仪由高性能的ADC、FPGA、DAC和大容量固态FLASH或高性能磁盘阵列组成,广泛适用于军用、民用领域的雷达、通信、导航及电子战等多种环境下的信号多通道高速采集记录回放任务,同时可以借助Matlab等数学工具进行半实时仿真实验。

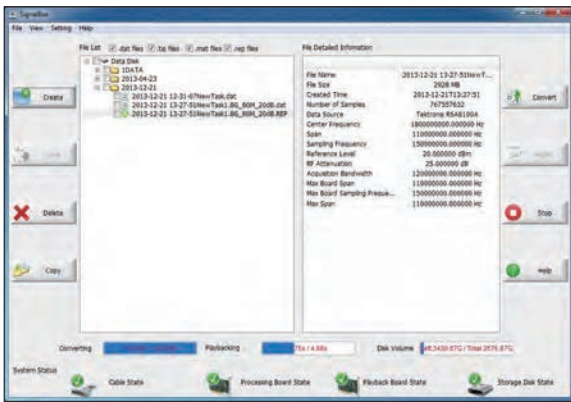
### 特点

- 具有多通道中频信号的长时间连续记录和回放能力
- 支持双通道同步采集,同步回放,通道间同步精度误差优于1ns
- 信号采集:200 MHz 16-bit ADC
- 信号回放:800 MHz 16-bit DAC
- 两种工作模式轻松实现70MHz和140MHz中频宽带信号的记录和回放,对应信号带宽分别为20MHz和40MHz
- 记录存储速度高达800MB/s
- 下翻式便携机箱,17寸液晶显示屏,分辨率高达1280\*1024
- 集成超薄DVD±RW、104键键盘、触摸板
- 具有不同配置的存储选件,可以满足不同记录时间的需求,最大支持60TB的存储能力,在不同的记录带宽时,记录时间可动态扩展,参见存储选件记录时间对照表
- NTFS文件格式(可选配时标记记录选件)

### 系统框图



软件界面



SignalBox  
信号采集回放管理软件

应用示例



技术指标

系统平台

操作系统	Windows® 7 Ultimate
处理器	Intel® i7 Processor
操作系统硬盘	512GB high speed SSD
内存	4GB
显示	Built-in 17" high-resolution LCD 1280x1024 pixels
内置固态存储阵列容量	Up to 8TB
外部磁盘存储阵列容量	Up to 60TB
文件类型	NTFS file format
网络接口	1 Gb Ethernet Port, 可扩展10Gb Ethernet Port
USB接口	USB 2.0 x2, USB 3.0 x2

信号采集

输入接口	Back panel female SMA connector
输入类型	AC-coupled
量化位数	16bit
ADC采样频率	Up to 200MHz
输入信号带宽	Up to 80MHz
数字抽取	1x, 2x, 4x, 8x or 16x
输入量程	Max. 5dBm
输入阻抗	50Ω

信号回放

输出接口	Back panel female SMA connector
输出类型	AC-coupled
DAC数据位宽	16-bit
DAC采样频率	Up to 800MHz
输出信号带宽	Up to 80MHz
数字插值	1x, 2x, 4x, 8x or 16x
输出量程	Max. 1.0Vp-p
输出阻抗	50Ω

物理参数

尺寸	425mm×338mm×230mm(L×W×D)
净重	20kg
操作温度	0°C to + 40°C
存储温度	-40°C to +85°C
环境湿度	10 to 90%
功率要求	220V AC, 50Hz, Max.300W

## 存储选件记录时间对照表

通道数	带宽	采样率	记录速率	记录时间		
				选件SSD4	选件SSD8	选件SSD60
2	80MHz	200MHz	800MB/s	1小时	2.5小时	20小时
2	40MHz	100MHz	400MB/s	2小时	5小时	40小时
2	20MHz	50MHz	200MB/s	5小时	10小时	80小时
2	10MHz	25MHz	100MB/s	10小时	20小时	160小时
2	5MHz	12.5MHz	50MB/s	20小时	40小时	320小时

## 订货信息

选件名称	说明	配置
IFBOX-800B -BOX	便携式记录回放仪平台,17处理器,4GB内存,512GB固态硬盘	标配
IFBOX -S2-S200	采集选件,2通道,采样率200MHz,量化位数16位	标配
IFBOX -P2-P800	回放选件,2通道,采样率800MHz,量化位数16位	选配
IFBOX -SSD4	内部存储选件,容量4TB	标配
IFBOX -SSD8	内部存储选件,容量8TB	选配
IFBOX -SAS30	外部存储选件,容量30TB	选配
IFBOX -SAS60	外部存储选件,容量60TB	选配
IFBOX -10Gb	双端口万兆网数据接口	选配
SignalBoxManager	数据采集回放管理软件	标配

\* 采样率可定制56MHz、112MHz或186.67MHz等, 针对70MHz和140MHz中心频率的特定应用。

如欲获得中星联华科技的产品、应用和服务信息,请与中星联华科技(北京)有限公司联系。  
如欲获得完整的产品列表,请访问: [www.sinolink-technologies.com](http://www.sinolink-technologies.com)



## 中星联华科技(北京)有限公司

地址:北京经济技术开发区荣华南路10号荣华国际5号楼2011室

电话: 010-5326 9750, 13910741233

传真: 010-5326 9751

邮件: [sales@sinolink-technologies.com](mailto:sales@sinolink-technologies.com)

[www.sinolink-technologies.com](http://www.sinolink-technologies.com)

SinoLink Technologies保留更改产品规格和定价的权利。  
所有相关商标名称是各自公司的服务商标或注册商标

更新日期: 2016-11-1 版本号: V1.65



### 3年保修

中星联华科技卓越的产品可靠性和3年保修服务完美结合,从另一途径帮助您实现以下目标:增强测量信心、降低拥有成本、增强操作方便性。